

Primeres dades sobre l'alumnat que ha assistit a les aules d'acollida a l'educació primària curs 2005-2006

Josep Maria Serra
Santiago Perera
Carina Siqués
Ignasi Vila

Imma Canal
Pere Mayans

Universitat de Girona
Departament de Psicologia

Departament d'Educació
Servei d'Ensenyament del Català

Dades descriptives

Any de Naixement

	Nombre d'alumnes	Percentatge d'alumnat
1992	31	0,3
1993	519	5,2
1994	1974	19,7
1995	1965	19,6
1996	2015	20,1
1997	1688	16,8
1998	965	9,6
1999	758	7,5
No se sap	128	1,3
Total	10043	100

Dades descriptives

Any d'arribada a Catalunya

	Nombre d'alumnes	Percentatge d'alumnat
2001	84	0,8
2002	140	1,4
2003	739	7,4
2004	2480	24,7
2005	4412	43,9
2006	1466	14,6
No se sap	722	7,2
Total	10043	100

Dades descriptives

Any d'arribada al centre

	Nombre d'alumnes	Percentatge d'alumnat
2003	662	6,6
2004	2442	24,3
2005	4837	48,2
2006	1880	18,7
No se sap	222	2,2
Total	10043	100

Dades descriptives

Llengua familiar

	Nombre d'alumnes	Percentatge d'alumnat
Alemanys	26	0,3
Amazic	390	3,9
Anglès	152	1,5
Àrab	1882	18,7
Bengalí	45	0,4
Búlgar	102	1,0
Castellà	4246	42,3
Francès	94	0,9
Fula	31	0,3
Georgià	15	0,1
Hindi	44	0,4
Italià	25	0,2
Mandinga	41	0,4
Neerlandès	32	0,3

	Nombre d'alumnes	Percentatge d'alumnat
Panjabi	183	1,8
Polonès	46	0,5
Portuguès	284	2,8
Romanès	621	6,2
Rus	156	1,6
Soninke	41	0,4
Tagalog	64	0,6
Ucraïnès	102	1,0
Urdú	302	3,0
Wòlof	10	0,1
Xinès	669	7,0
No se sap	410	4,1
Total	10043	100

Dades descriptives

Escolarització prèvia

	Nombre d'alumnes	Percentatge d'alumnat
Regular	7458	74,3
Irregular	1587	15,8
Sense escolarització	660	6,6
No se sap	338	3,4
Total	10043	100

Dades descriptives

Hores a l'aula d'acollida

	Nombre d'alumnes	Percentatge d'alumnat
Menys de 5 hores	5223	52,0
Entre 6 i 10 hores	3764	37,5
Entre 11 i 15 hores	559	5,6
Entre 16 i 20 hores	65	0,6
Més de 21 hores	18	0,2
No se sap	414	4,1
Total	10043	100

Coneixement de català

	Puntuació de l'alumnat	Criteri ref. cycle mitjà	Criteri ref. cycle superior
Comprensió oral	47,67	45	45
Expressió oral	65,92	70	70
Comprensió lectora	21,58	17	22
Expressió escrita	28,59	29	34

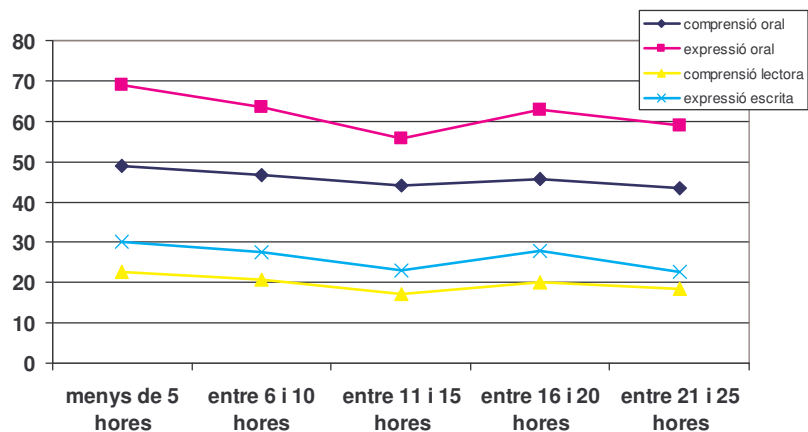
Coneixement de català. Curs 2004-2005

	Puntuació màxima	Puntuació mitjana	Criteri ref. cycle mitjà	Criteri ref. cycle superior
Comprensió oral	55	47,66	45	45
Expressió oral	88	66,99	70	70
Comprensió lectora	28	21,58	17	22
Expressió escrita	43	29,01	29	34

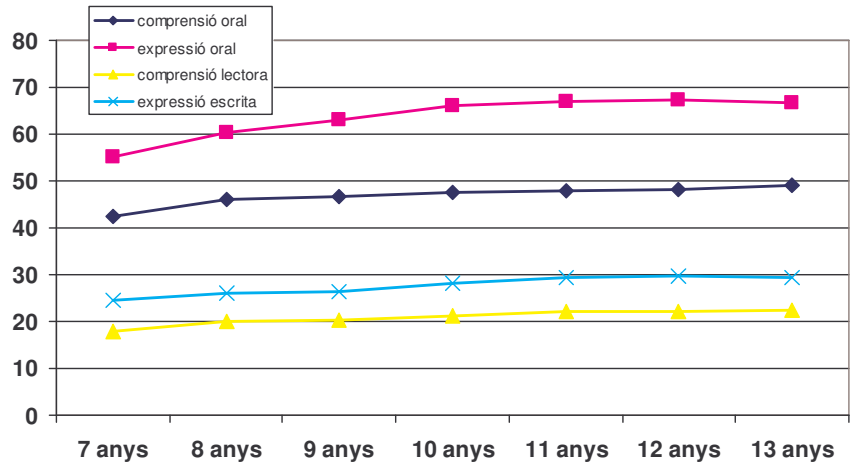
Coneixement de català. Curs 2005-2006

	Puntuació màxima	Puntuació mitjana	Criteri ref. cycle mitjà	Criteri ref. cycle superior
Comprensió oral	55	47,67	45	45
Expressió oral	88	65,92	70	70
Comprensió lectora	28	21,58	17	22
Expressió escrita	43	28,59	29	34

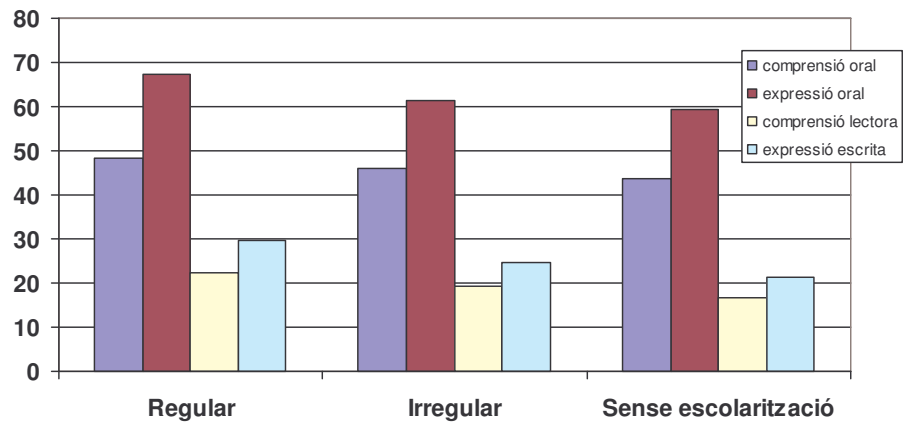
Hores a l'aula d'acollida i coneixement de català.



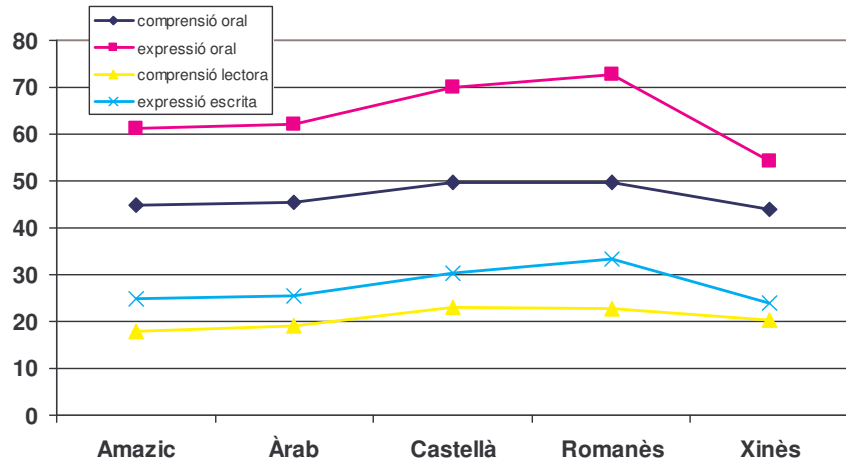
Edat i coneixement de català.



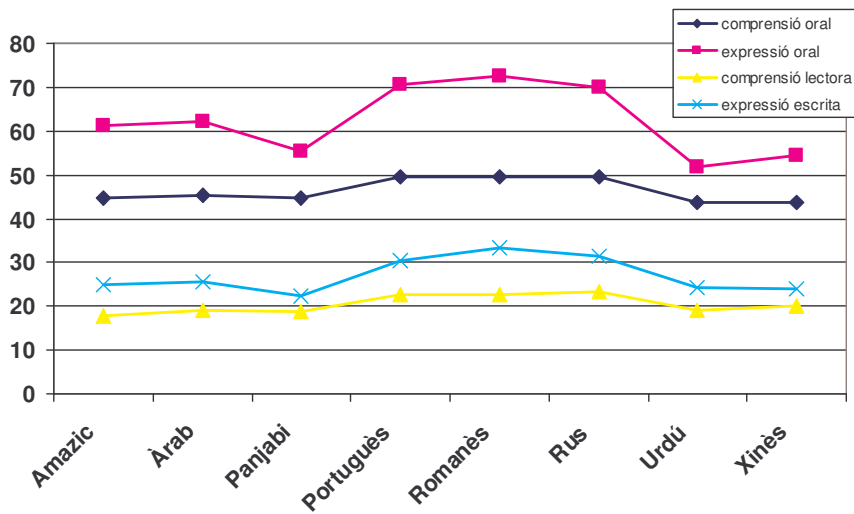
Escolarització prèvia i coneixement de català.



Llengua i coneixement de català (1)



Llengua i coneixement de català (2)



Llengua i coneixement de català (3)

